

1. Die Wänden und Trennwänden zeichnen

2. Die Wände, die entfernt und/oder erstellt werden sollen angeben

3. Die festen Tischlerarbeiten platzieren

4. Die Deckenhöhen angeben

5. Die Funktionen des Raumes angeben

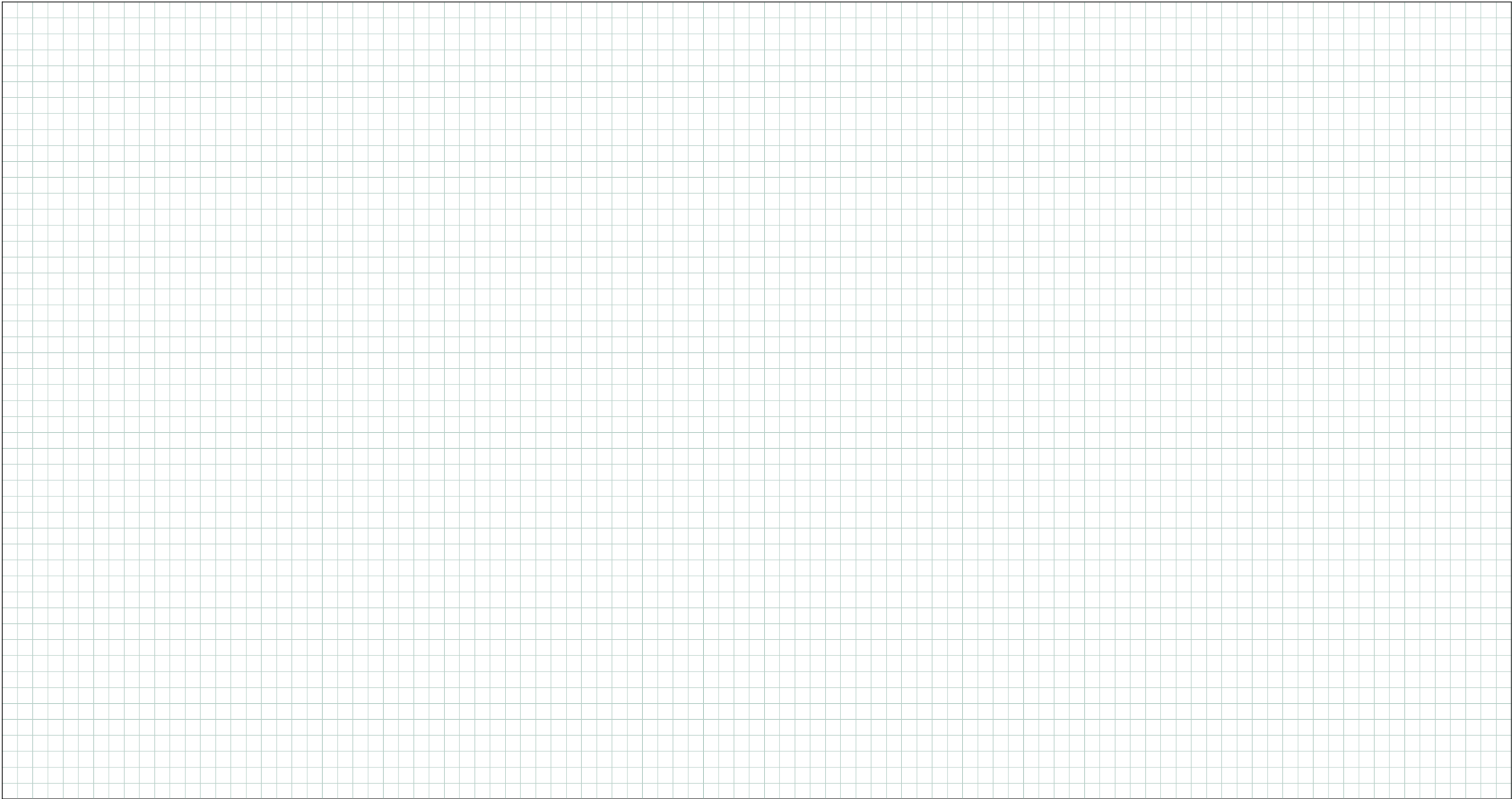
1. Dessiner les murs et les cloisons

2. Indiquer les murs à supprimer et/ou créer

3. Placer les menuiseries fixes

4. Indiquer les hauteurs sous plafond

5. Indiquer les fonctions de la pièce

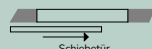


Legenden, die auf dem Plan angegeben werden müssen:

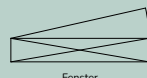
Légendes à indiquer sur le plan:



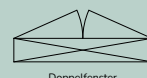
Türe
Porte



Schiebetür
Porte coulissante



Fenster
Fenêtre



Doppelfenster
Fenêtre double



Fenstertür
Baie vitrée



Eröffnung
Ouverture



Eingang
Entrée



Glaswand
Verrière



Kaminofen
Pêle



Kamin
Cheminée

Vergessen Sie nicht, die zu erhaltenden architektonischen Elemente (Treppe, Küche...) zu zeichnen.

Ne pas oublier de dessiner les éléments architecturaux à conserver (escalier, cuisine...)